

Ejercicios,

1.

- La empresa "El Tamalero" produce y vende dos tipos de tamales, uno verde y otro de mole. La empresa vende estos tamales con base en una razón de 35 tamales verdes por 15 tamales de mole.
- Los precios de venta son de \$60 los verdes y \$35 los de mole; los costos variables con \$18 los tamales verdes y \$11 los de mole. Los costos fijos de la empresa son de \$300,000.

	verde ³⁵	mole ¹⁵
PU	\$60	\$35
CU	\$18	\$11
CF	\$210,000	\$90,000
CM	\$42	\$24
%CM	70%	68%
PE\$	\$300,000	\$132,352.94
PE _u	5,000 tamal v.	3,750 tamal j.

CF \$
 $300,000 / 50 =$ x tamal

PE\$ CF ÷ CM %
 $210,000 ÷ 70\% =$
 $90,000 ÷ 68\% =$

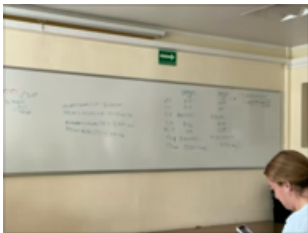
PE_u = CF ÷ CM
 $210,000 ÷ 42 =$
 $90,000 ÷ 24 =$

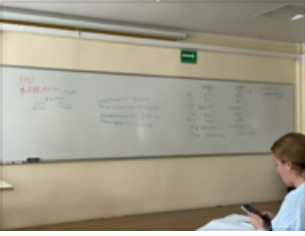
Utilidad

$298,000 ÷ 50 =$
 $5760 \times 35 =$
 $5760 \times 15 =$

Misma suma

$210,000 ÷ 60000 =$





Producto	Unidades	Precio de venta	Costo variable
Bug tocino	125	\$95	\$30
Bug queso	178	\$88	\$25
Bug cebolla	87	\$80	\$24
Bug bbq	99	\$90	\$27
Bug pollo	56	\$77	\$23

Costos fijos, \$287,000

Utilidad ideal, \$350,000

	545 tocino	queso	cebolla	bbq	pollo
PU	\$95	\$88	\$80	\$90	\$77
CV	\$30	\$25	\$24	\$27	\$23
CF	\$65,825	\$93,734.8	\$45,814.2	\$52,133.4	\$29,489.6
CM	\$65	\$63	\$56	\$63	\$54
%CM					
PE\$					
PE _u					

125	95-30=
178	88-25=
87	
99	80-24=
+ 56	90-27=
	77-23=

$$287,000 \div 545 =$$

$$526.60 \times 125 =$$

$$65 \div 95 =$$

$$526.60 \times 178 =$$

$$526.60 \times 178 =$$

$$526.60 \times 87 =$$

$$526.60 \times 99 =$$

$$526.60 \times 56 =$$

